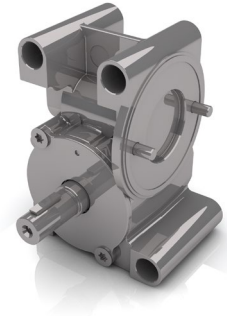


- » Housing made of high-tensile zinc die-cast
  - » Compact design, ideal for door applications
  - » Worm wheel made of specific, high grade material for quiet operation
  - » Standard output shaft with dual ball bearings, shaft output to the left
  - » Shaft output to the right or double output shaft also available
  - » Combined with brushless (series BG) and brushed (series GR/G) motors
  - » Customisation by adding pulleys
- » Gehäuse aus hochfestem Zink Druckguss
  - » Kompakte Bauform, ideal für Türanwendungen
  - » Schneckenrad aus hochfestem Werkstoff für hohe Laufruhe
  - » Getriebe Ausgangswelle ist serienmäßig doppelt kugellagert und einseitig links ausgeführt
  - » Optional Wellenausgang rechts oder mit beidseitigem Wellenausgang
  - » Kombinierbar mit bürstenlosen (Baureihe BG) und bürstenbehafteten (Baureihe GR/G) Motoren
  - » Kundenspezifische Anpassungen wie Riemenräder



Low noise



Lifetime lubrication



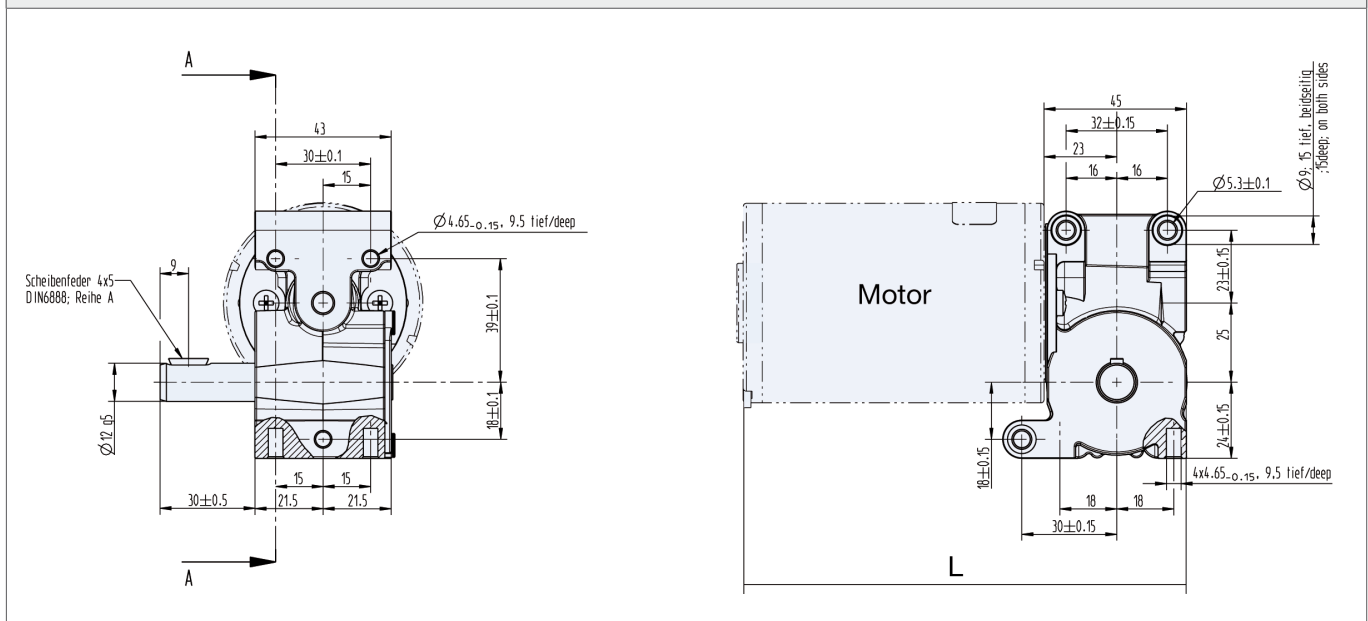
Low temperature

Data/ Technische Daten | SG 65

Reduction ratio/ Untersetzungsverhältnis		10.25
Efficiency/ Wirkungsgrad	%	0.8
Continuous torque/ Dauerdrehmoment	Nm	4
Peak torque/ Spitzendrehmoment	Nm	7
Axial load / radial load/ Axiallast / Radiallast	N	200 / 250

Preference/ Vorzugsreihe  On request/ auf Anfrage

Dimensions in mm/ Maßzeichnung in mm



Gearboxes