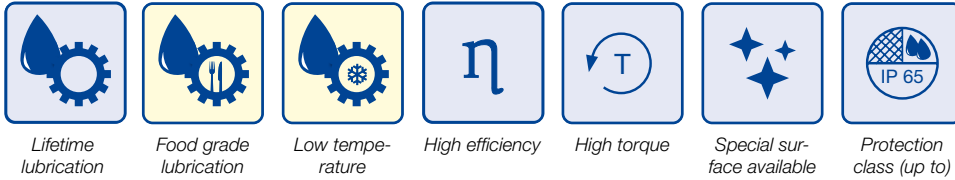
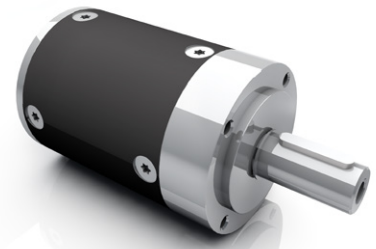


- » Industry compatible high torque planetary gearbox
- » Protection class IP 65 standard (excluding output shaft, in combination with BG 95 dCore/ dPro)
- » High efficiency
- » Output shaft with double ball bearings

- » Industrietaugliches, drehmomentstarkes Planetengetriebe
- » Schutzklasse IP 65 standard (ausgenommen Abtriebswellendichtung, in Kombination mit BG 95 dCore/ dPro)
- » Hoher Wirkungsgrad
- » Ausgangswelle doppelt kugelgelagert



Data/ Technische Daten PLG 95 HT - Ring gear made of steel/ Hohlrads aus Stahl														
Reduction ratio/ Untersetzungsverhältnis	-	4	5.5	7	10	13.65	16.8	23.1	27.5	29.4	35	42	50	
Efficiency/ Wirkungsgrad	%	90					81							
Number of stages/ Stufenzahl	-	1					2							
Continuous torque/ Dauerdrehmoment	Nm	40					65	130						
Acceleration torque */ Beschleunigungsmoment *	Nm	70	78	78	75	130	258	258	247	258	247	258	247	
Operating mode/ Betriebsart	-	S1 / S8												
Emergency stop torque/ Not-Aus Drehmoment	Nm	120					195	450						
Max. backlash/ Max. Verdrehspiel	arcmin	39	35	36	38	35	35	35	35	35	34	35	35	
Weight of gearbox/ Getriebegegewicht	kg	3.4					5.5							
Axial load/ radial load (middle of key)/ Axiallast/ Radiallast (Mitte Feder)	N	1400 / 1400					1400 / 1400							

Preference/ Vorzugsreihe On request/ auf Anfrage

* Acceleration torque for max. 1 second/ * Beschleunigungsmoment für max. 1 Sekunde

Dimensions in mm/ Maßzeichnung in mm

