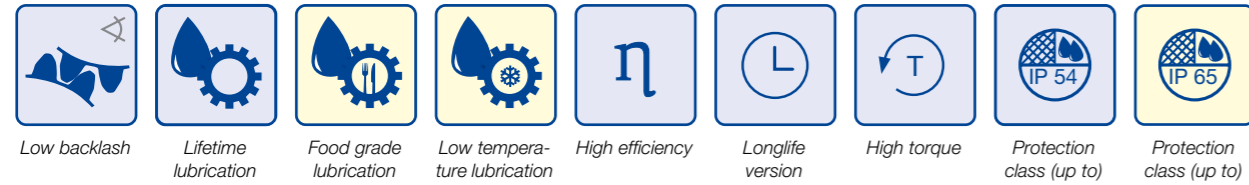
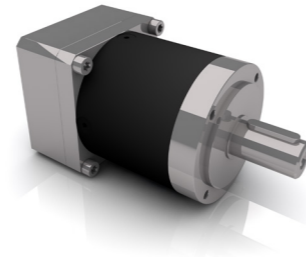


- » Low backlash servo planetary gearbox
- » High lifetime due to special grease and needle bearing mounted planetary wheels
- » Protection class IP 54 standard (including output shaft, in combination with BG 75 and BG 95 dCore/ dMove/ dPro). IP 65 on request.
- » High efficiency
- » Long working life > 20.000 h

- » Spielarmes Servo-Planetengetriebe
- » Sehr hohe Lebensdauer durch Spezial-schmierfett und nadelgelagerte Planetenräder
- » Schutzart IP 54 Standard (einschließlich Abtriebswelle, in Kombination mit BG 75 und BG 95 dCore/ dMove/ dPro). IP 65 auf Anfrage.
- » Hoher Wirkungsgrad
- » Lange Lebensdauer > 20.000 h



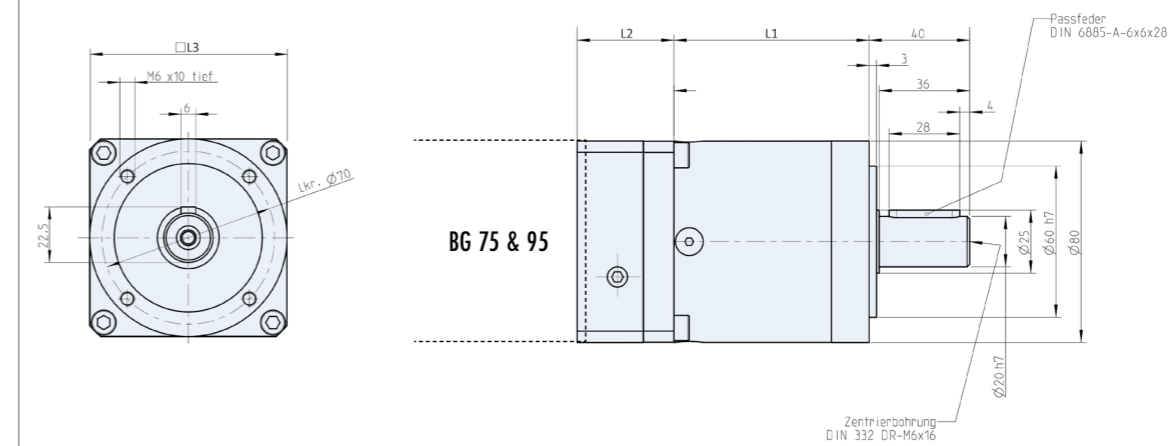
Data/ Technische Daten   PLG 80 LB - Ring gear made of steel/ Hohlrund aus Stahl																	
Reduction ratio/ Untersetzungsverhältnis	-	3	4	5	7	8	10	9	12	15	16	20	25	32	40	64	
Efficiency/ Wirkungsgrad	%	97						95									
Number of stages/ Stufenzahl	-	1						2									
Continuous torque <sup>1)</sup> / Dauerdrehmoment <sup>1)</sup>	Nm	32	54	54	54	42	32	54	54	54	54	54	54	54	54	42	
Continuous torque <sup>2) 5)</sup> / Dauerdrehmoment <sup>2) 5)</sup>	Nm	85	115	110	65	50	38	130	120	110	120	120	110	120	110	50	
Acceleration torque <sup>3)</sup> / Beschleunigungsmoment <sup>3)</sup>	Nm	65	110	110	65	50	38	110	110	110	110	110	110	110	110	50	
Emergency stop torque <sup>4)</sup> / Not-Aus Drehmoment <sup>4)</sup>	Nm	180	240	220	178	190	200	260	240	220	240	240	220	240	220	190	
Max. backlash/ Max. Verdrehspiel	arcmin	7						9									
Weight of gearbox/ Getriebegewicht	kg	2,2						2,7									
Axial load/ radial load (13 mm off mounting surface <sup>5)</sup> / Axiallast/ Radiallast (13 mm ab Flansch) <sup>5)</sup>	N	250 / 750															

Data/ Technische Daten   PLG 80 LB - Ring gear made of steel/ Hohlrund aus Stahl									
Reduction ratio/ Untersetzungsverhältnis	-	60		80		100		120	
Efficiency/ Wirkungsgrad	%	91							
Number of stages/ Stufenzahl	-	3							
Continuous torque <sup>1)</sup> / Dauerdrehmoment <sup>1)</sup>	Nm	54							
Continuous torque <sup>2) 5)</sup> / Dauerdrehmoment <sup>2) 5)</sup>	Nm	110		120		120		110	
Acceleration torque <sup>3)</sup> / Beschleunigungsmoment <sup>3)</sup>	Nm	110							
Emergency stop torque <sup>4)</sup> / Not-Aus Drehmoment <sup>4)</sup>	Nm	220		240		240		220	
Max. backlash/ Max. Verdrehspiel	arcmin	11							
Weight of gearbox/ Getriebegewicht	kg	3,2							
Axial load/ radial load (13 mm off mounting surface <sup>5)</sup> / Axiallast/ Radiallast (13 mm ab Flansch) <sup>5)</sup>	N	250 / 750							

Preference/ Vorzugsreihe On request/ auf Anfrage

- 1) S8 Operation mode (alternating load) motor speed = 3000 rpm/ S8 Betriebsart (wechselnde Belastung) Motordrehzahl = 3000 rpm
- 2) S1 Operation mode (swelling load) gearbox output speed = 100 rpm; service lifetime check by application consulting required/ S1 Betriebsart (schwellende Belastung) Getriebeabtriebsdrehzahl = 100 rpm; Prüfung der Lebensdauer durch Applikationsberatung erforderlich
- 3) S8 Operating mode (alternating load); within max. 1 second/ S8 Betriebsart (wechselnde Belastung); innerhalb max. 1 Sekunde
- 4) Statically 100 times alternating/ Statisch 100-mal wechselnd
- 5) Related to gearbox output speed = 100 rpm/ Bezogen auf Getriebeabtriebsdrehzahl = 100 rpm

Dimensions in mm/ Maßzeichnung in mm



	Length/ Länge mm				
	L1	L2		L3	
1-stufig/ stage	47	BG 75	38,5	BG 75	80
2-stufig/ stage	59,5	BG 95	43,5	BG 95	100
3-stufig/ stage	72	-	-	-	-