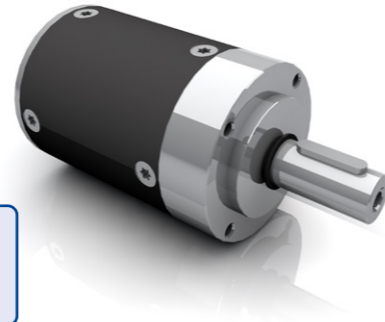


- » Industry compatible planetary gearbox
- » High efficiency
- » Quiet operation due to helical gears in 1st stage
- » Output shaft with double ball bearings

- » Industrietaugliches Planetengetriebe
- » Hoher Wirkungsgrad
- » Für hohe Laufruhe ist erste Getriebestufe schrägverzahnt ausgeführt
- » Ausgangswelle doppelt kugellagert



Low noise	Lifetime lubrication	Food grade lubrication	Low temperature	High efficiency	Special surface available	Protection class (up to)

Data/ Technische Daten   PLG 75 EP - Ring gear made of steel/ Hohlrads aus Stahl														
Reduction ratio/ Untersetzungsverhältnis	-	4	5.5	7	10	14.5	16.8	23.1	27.5	29.4	35	42	50	60.9
Efficiency/ Wirkungsgrad	%	90					81							
Number of stages/ Stufenzahl	-	1					2							
Continuous torque/ Dauerdrehmoment	Nm	10	8	6	5	2	38	30	36	24	27	19	22.5	7.5
Acceleration torque */ Beschleunigungsmoment *	Nm	16	15	12	10	4	60	56	67	48	54	40	47	15
Operating mode/ Betriebsart	-	S1 / S8												
Emergency stop torque/ Not-Aus Drehmoment	Nm	24	22	18	15	6	92	83	99	72	81	60	72	30
Max. backlash/ Max. Verdrehspiel	arcmin	39	42	43	46	50	35	36	36	36	36	37	37	38
Weight of gearbox/ Getriebegegewicht	kg	1.5					2.6							
Axial load/ radial load (middle of key)/ Axiallast/ Radiallast (Mitte Feder)	N	1000 / 1000					1000 / 1000							

Data/ Technische Daten   PLG 75 EP - Ring gear made of steel/ Hohlrads aus Stahl														
Reduction ratio/ Untersetzungsverhältnis	-	70.56	84	100	115.5	147	175	210	250	304.5	350	362.5	426.3	507.5
Efficiency/ Wirkungsgrad	%	73												
Number of stages/ Stufenzahl	-	3												
Continuous torque/ Dauerdrehmoment	Nm	90					85	90	34	90	40	47	56	
Acceleration torque */ Beschleunigungsmoment *	Nm	130							68	130	81	95	113	
Operating mode/ Betriebsart	-	S1 / S8												
Emergency stop torque/ Not-Aus Drehmoment	Nm	175							120	175	150	175	175	
Max. backlash/ Max. Verdrehspiel	arcmin	34	34	34	35	35	35	35	35	35	34	35	35	35
Weight of gearbox/ Getriebegegewicht	kg	3.7												
Axial load/ radial load (middle of key)/ Axiallast/ Radiallast (Mitte Feder)	N	1000 / 1000												

Preference/ Vorzugsreihe On request/ auf Anfrage \* Acceleration torque for max. 1 second/ \* Beschleunigungsmoment für max. 1 Sekunde

Dimensions in mm/ Maßzeichnung in mm

Technical drawing showing dimensions in mm. Front view shows a diameter of  $\varnothing 65 \pm 0.1$  and a shaft diameter of  $\varnothing 50$ . Side view shows a total length of  $L$  and a mounting flange diameter of  $\varnothing 75 \pm 0.4$ . A parallel key (6x6x28) is shown on the shaft. The drawing also indicates a 90-degree angle and a 45-degree chamfer. A note states: "Bitte beachten Sie, dass die 2- und 3-stufigen Varianten mit 8 stirnseitigen Gewindebohrungen ausgeführt sind / Please note that the 2- and 3-stage versions are designed with 8 tapped holes on the end face." A table provides length values for different stage counts.

Length/ Länge L mm	
1-stufig/ stage	80.2
2-stufig/ stage	106
3-stufig/ stage	133.2