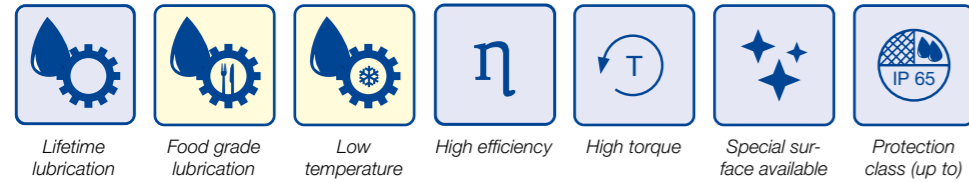
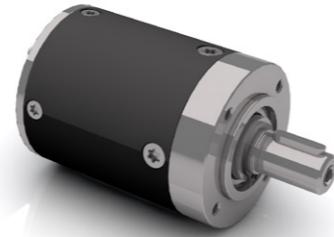


- » Industry compatible high torque planetary gearbox
- » Protection class IP 65 standard (excluding output shaft, in combination with BG 66 dCore/ dMove/ dPro)
- » High efficiency
- » Output shaft with double ball bearings

- » Industrietaugliches, drehmomentstarkes Planetengetriebe
- » Schutzklasse IP 65 Standard (ausgenommen Abtriebswellendichtung, in Kombination mit BG 66 dCore/ dMove/ dPro)
- » Hoher Wirkungsgrad
- » Abtriebswelle mit doppelter Kugellagerung



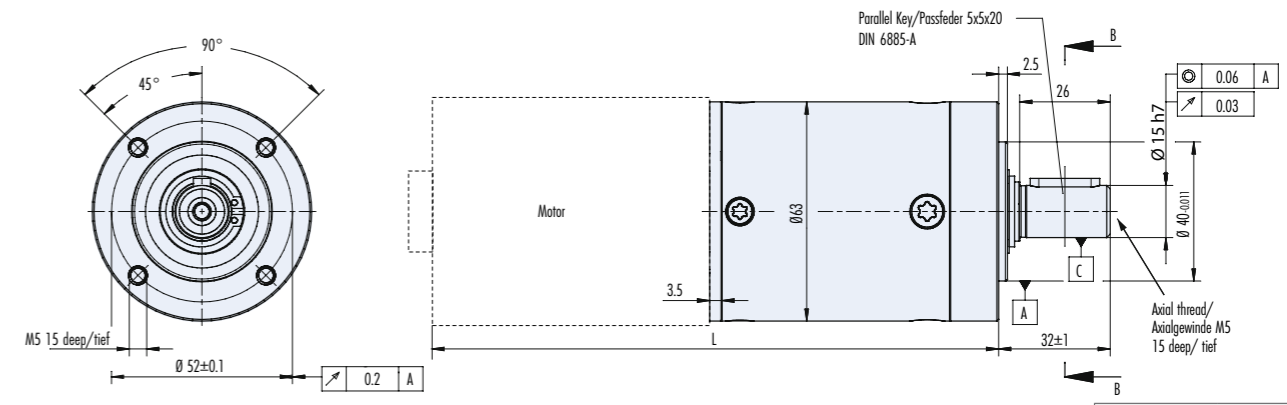
Data/ Technische Daten PLG 63 HT - Ring gear made of steel/ Hohlrads aus Stahl											
Reduction ratio/ Untersetungsverhältnis	-	3	4	7	10	13.65	16.8	29.4	35	42	50
Efficiency/ Wirkungsgrad	%	90				81					
Number of stages/ Stufenzahl	-	1				2					
Continuous torque/ Dauerdrehmoment	Nm	10	15			25	58				
Acceleration torque */ Beschleunigungsmoment *	Nm	20	30			50	70				
Operating mode/ Betriebsart	-	S1 / S8									
Emergency stop torque/ Not-Aus Drehmoment	Nm	30	45			75	169				
Max. backlash/ Max. Verdrehspiel	arcmin	35	34	38	39	33	30	31	32	32	33
Weight of gearbox/ Getriebegegewicht	kg	0.8				1.3					
Axial load/ radial load (middle of key)/ Axiallast/ Radiallast (Mitte Feder)	N	800 / 800				800 / 800					

Data/ Technische Daten PLG 63 HT - Ring gear made of steel/ Hohlrads aus Stahl											
Reduction ratio/ Untersetungsverhältnis	-	70.56	84	100	147	175	210	250	350		
Efficiency/ Wirkungsgrad	%	73									
Number of stages/ Stufenzahl	-	3									
Continuous torque/ Dauerdrehmoment	Nm	58									
Acceleration torque */ Beschleunigungsmoment *	Nm	88									
Operating mode/ Betriebsart	-	S1 / S8									
Emergency stop torque/ Not-Aus Drehmoment	Nm	169									
Max. backlash/ Max. Verdrehspiel	arcmin	29	30	31	30	31	30	31	31		
Weight of gearbox/ Getriebegegewicht	kg	1.9									
Axial load/ radial load (middle of key)/ Axiallast/ Radiallast (Mitte Feder)	N	800 / 800									

Preference/ Vorzugsreihe On request/ auf Anfrage

* Acceleration torque for max. 1 second/ * Beschleunigungsmoment für max. 1 Sekunde

Dimensions in mm/ Maßzeichnung in mm



Bitte beachten Sie, dass die 2- und 3-stufigen Varianten mit 8 stirnseitigen Gewindebohrungen ausgeführt sind / Please note that the 2- and 3-stage versions are designed with 8 tapped holes on the end face.

* S5 = Duty cycle 40% on, acceleration torque for 1% of the cycle, input speed as specified
S5 = Einschaltdauer 40%, Beschleunigungsmoment für 1% der Zeit, Eingangsdrehzahl entsprechend Spezifikation

Length/ Länge L mm	
1-stufig/ stage	62.5
2-stufig/ stage	83
3-stufig/ stage	105