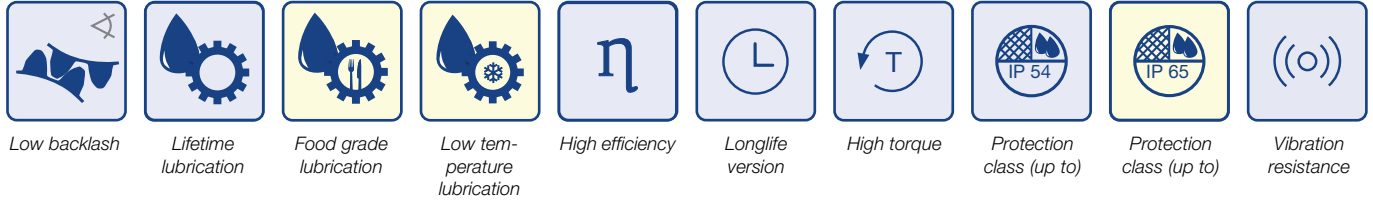
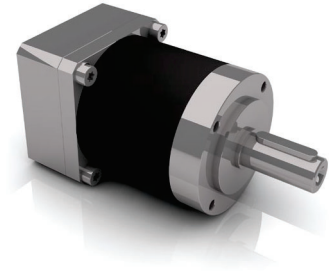


- » Low backlash servo planetary gearbox
- » High lifetime due to special grease and needle bearing mounted planetary wheels
- » Protection class IP 52 standard (including output shaft). IP 54/ IP 65 on request.
- » High efficiency
- » Long working life > 20.000 h

- » Spielarmes Servo-Planetengetriebe
- » Sehr hohe Lebensdauer durch Spezial-schmierfett und nadelgelagerte Planetenräder
- » Schutzart IP 52 Standard (einschließlich Abtriebswelle). IP 54/ IP 65 auf Anfrage.
- » Hoher Wirkungsgrad
- » Lange Lebensdauer > 20.000 h



Data/ Technische Daten PLG 60 LB - Ring gear made of steel/ Hohlrads aus Stahl																	
Reduction ratio/ Untersetzungsverhältnis	-	3	4	5	7	8	10	9	12	15	16	20	25	32	40	64	
Efficiency/ Wirkungsgrad	%	97						95									
Number of stages/ Stufenzahl	-	1						2									
Continuous torque ¹⁾ / Dauerdrehmoment ¹⁾	Nm	23	25	25	21	15	13	25	25	25	25	25	25	25	25	15	
Continuous torque ²⁾⁵⁾ / Dauerdrehmoment ²⁾⁵⁾	Nm	28	38	40	25	18	15	44	44	44	44	44	40	44	40	18	
Acceleration torque ³⁾ / Beschleunigungsmoment ³⁾	Nm	28	38	40	25	18	15	44	44	44	44	44	40	44	40	18	
Emergency stop torque ⁴⁾ / Not-Aus Drehmoment ⁴⁾	Nm	48	64	80	80	80	80	88	88	88	88	88	80	88	80	80	
Max. backlash/ Max. Verdrehspiel	arcmin	10						12									
Weight of gearbox/ Getriebegegewicht	kg	0.9						1.1									
Axial load/ radial load (13 mm off mounting surface) ⁵⁾ / Axiallast/ Radiallast (13 mm ab Flansch) ⁵⁾	N	130 / 390															

Data/ Technische Daten PLG 60 LB - Ring gear made of steel/ Hohlrads aus Stahl									
Reduction ratio/ Untersetzungsverhältnis	-	60		80		100		120	
Efficiency/ Wirkungsgrad	%	91							
Number of stages/ Stufenzahl	-	3							
Continuous torque ¹⁾ / Dauerdrehmoment ¹⁾	Nm	25							
Continuous torque ²⁾⁵⁾ / Dauerdrehmoment ²⁾⁵⁾	Nm	44							
Acceleration torque ³⁾ / Beschleunigungsmoment ³⁾	Nm	44							
Emergency stop torque ⁴⁾ / Not-Aus Drehmoment ⁴⁾	Nm	88							
Max. backlash/ Max. Verdrehspiel	arcmin	15							
Weight of gearbox/ Getriebegegewicht	kg	1.3							
Axial load/ radial load (13 mm off mounting surface) ⁵⁾ / Axiallast/ Radiallast (13 mm ab Flansch) ⁵⁾	N	130 / 390							

- 1) S8 Operation mode (alternating load) motor speed = 3000 rpm/ S8 Betriebsart (wechselnde Belastung) Motordrehzahl = 3000 rpm
- 2) S1 Operation mode (swelling load) gearbox output speed = 100 rpm; service lifetime check by application consulting required/
S1 Betriebsart (schwellende Belastung) Getriebeabtriebsdrehzahl = 100 rpm; Prüfung der Lebensdauer durch Applikationsberatung erforderlich
- 3) S8 Operating mode (alternating load); within max. 1 second/ S8 Betriebsart (wechselnde Belastung); innerhalb max. 1 Sekunde
- 4) Statically 100 times alternating/ Statisch 100-mal wechselnd
- 5) Related to gearbox output speed = 100 rpm/ Bezogen auf Getriebeabtriebsdrehzahl = 100 rpm

Dimensions in mm/ Maßzeichnung in mm

