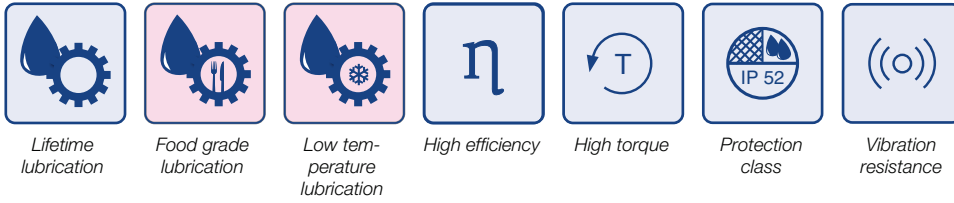
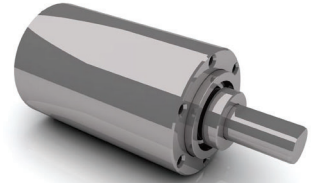


- » Compact high torque planetary gearbox
- » Backlash reduced version available on request

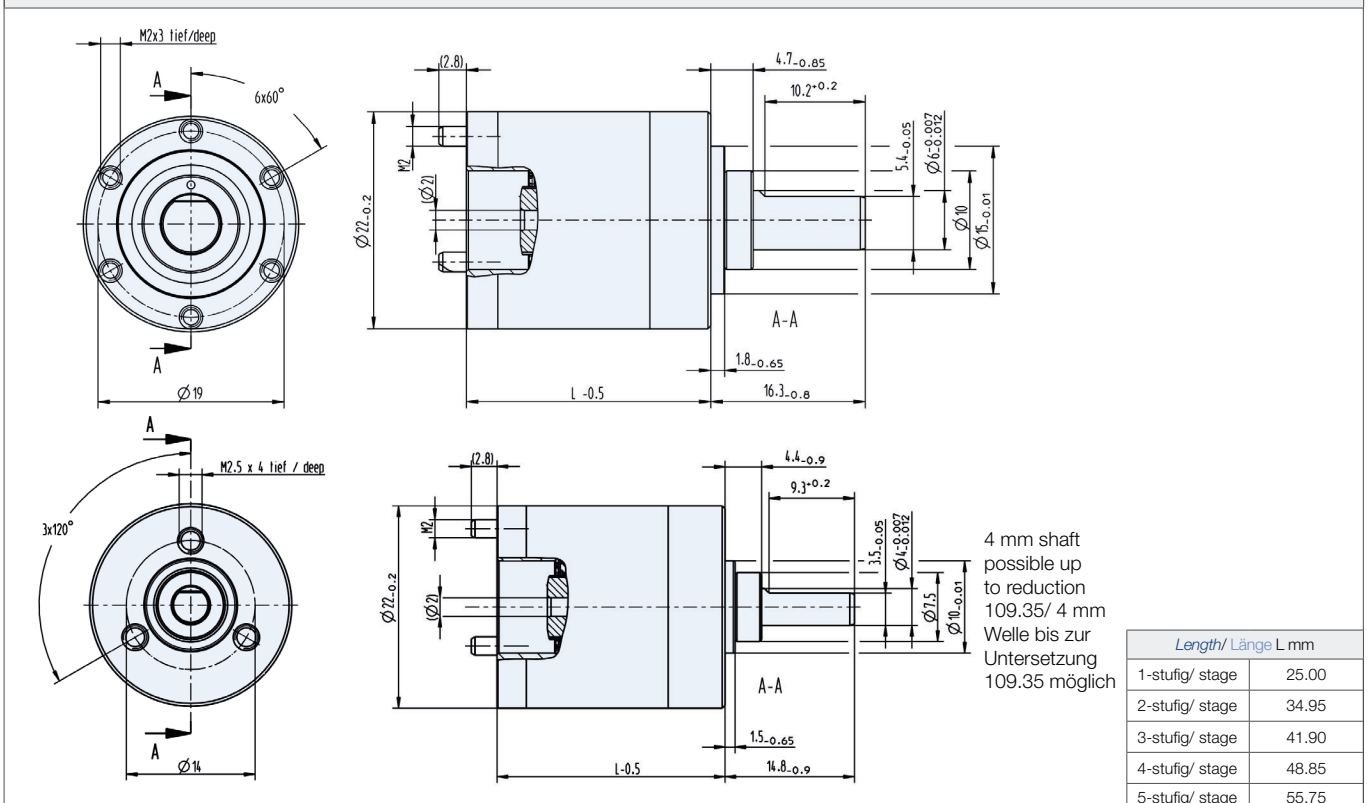
- » Kompaktes drehmomentstarkes Planetengetriebe
- » Variante mit reduziertem Getriebeispiel auf Anfrage



Data preliminary/ Technische Daten vorläufig   PLG 22 HT - Planet gears made of steel/ Planetenräder aus Stahl																		
Reduction ratio/ Untersetzungsverhältnis	-	3.75	5.40	14.06	20.25	29.16	52.73	75.94	109.35	197.75	284.77	410.06	590.49	741.58	1067.87	1537.73	2214.34	3188.65
Efficiency/ Wirkungsgrad	%	84		77			68			61					53			
Number of stages/ Stufenzahl	-	1		2			3			4					5			
Continuous torque*/ Dauerdrehmoment*	Nm	0.25		0.70			1.50			1.80				2.10				1.80
Acceleration torque*/ Beschleunigungsmoment*	Nm	0.28	0.35	0.95	1.00	0.90	1.85	1.70		2.20		2.00		2.30				2.10
Emergency stop torque*/ Not-Aus Drehmoment*	Nm	1.00		3.00						3.80								
Operating mode/ Betriebsart	-	S1 / S8																
Max. backlash/ Max. Verdrehspiel	arc-min	96		114						120								
Weight of gearbox/ Getriebege wicht	kg	0.06		0.08			0.10			0.12				0.14				
Axial load/ radial load/ Axiallast/ Radiallast**	N	45/135 (6 mm shaft) 16/48 (4 mm shaft)																

\* Only for 6 mm shaft/ Nur für 6 mm Welle \*\* 10 mm off mounting surface/ 10 mm von der Montagefläche entfernt

## Dimensions in mm/ Maßzeichnung in mm



4 mm shaft possible up to reduction 109.35/ 4 mm Welle bis zur Untersetzung 109.35 möglich