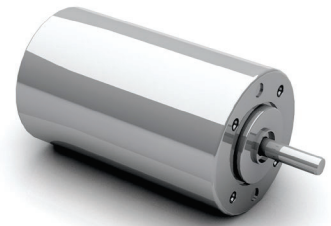


- » Mechanical commutation through multi bar commutator provides long lifetime
- » Operation in both directions of rotation
- » Ball bearing at motor output shaft is standard
- » With optional cover IP54 possible
- » Custom shaft length and diameter, shaft on both sides, special winding, higher protection class up to IP 67 on request

- » Mechanische Kommutierung über vierteiligen Kollektor bietet lange Lebensdauer
- » Drehrichtung Rechts-/ Linkslauf
- » Motorwelle abtriebsseitig kugellagert ist Standard
- » Mit optionaler Schutzhaube IP 54 möglich
- » Abweichende Wellenlängen und -durchmesser, beidseitige Welle, Sonderwicklung, höhere Schutzart bis IP 67 auf Anfrage



Supply voltage versions	High efficiency	Low noise	Special surface	Protection class	Interference suppression optional	Certification	Certification	Certification (>36 V only)	Vibration resistance

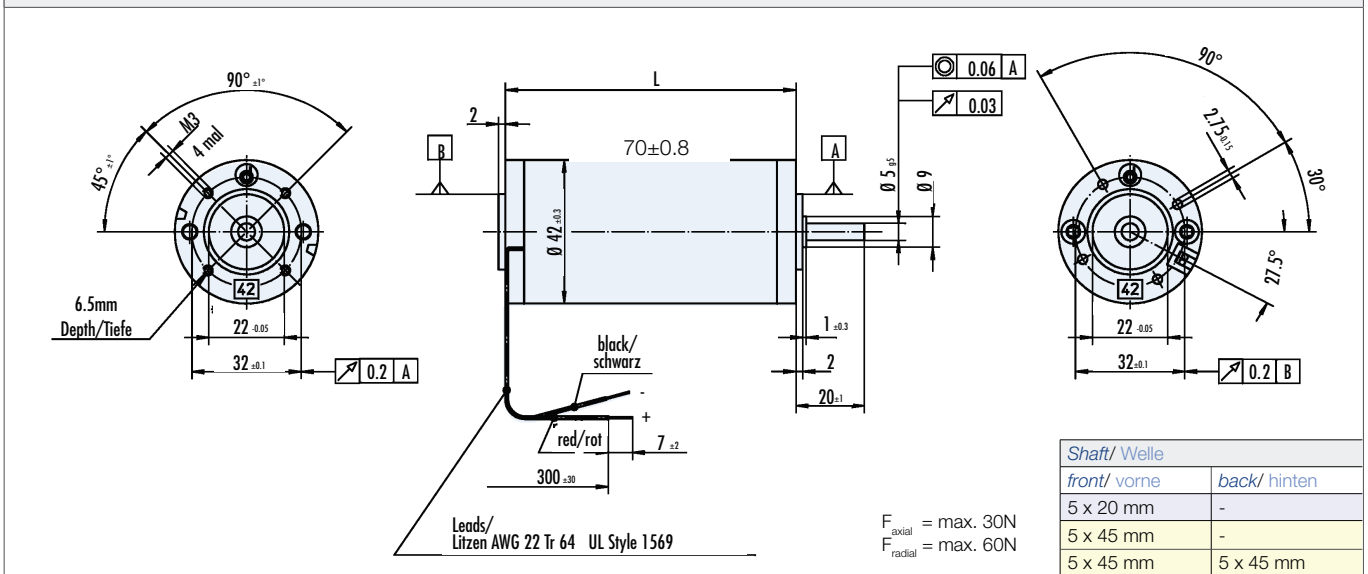
Data/ Technische Daten		GR 42x25		
Nominal voltage/ Nennspannung	VDC	12	24	40
Nominal current/ Nennstrom	A ^{*)}	1.9	0.86	0.55
Nominal torque/ Nennmoment	Nm ^{*)}	0.039	0.038	0.039
Nominal speed/ Nenn Drehzahl	rpm ^{*)}	3450	3600	3700
Stall torque/ Anhaltmoment	Nm ^{**)}	0.19	0.20	0.216
Maximum torque/ Maximales Moment	Nm ^{**)}	0.19	0.20	0.216
No load speed/ Leerlauf Drehzahl	rpm ^{*)}	4350	4200	4400
Nominal output power/ Dauerabgabeleistung	W ^{*)}	14.1	14.3	15.1
Maximum output power/ Maximale Abgabeleistung	W	21.6	22.1	25
Torque constant/ Drehmomentkonstante	Nm A ^{-1**)}	0.0253	0.0514	0.081
Terminal Resistance/ Anschlusswiderstand	Ω	1.54	5.95	14.5
Terminal inductance/ Anschlussinduktivität	mH	1.8	8.9	18.9
Starting current/ Anlaufstrom	A ^{*)}	7.8	4	2.76
No load current/ Leerlaufstrom	A ^{*)}	0.34	0.17	0.11
Demagnetisation current/ Entmagnetisierungsstrom	A ^{*)}	≥ 14	≥ 6.5	≥ 4.1
Rotor inertia/ Rotor Trägheitsmoment	gcm ²	71	71	71
Weight of motor/ Motorgewicht	kg	0.39	0.39	0.39

*) Δθ_w = 100 K; **) θ_R = 20°C ***) at nominal point/ im Nennpunkt

Modular System/ Modulares Baukastensystem

<ul style="list-style-type: none"> » Brakes/ Bremsen <ul style="list-style-type: none"> <input type="checkbox"/> E 38 R » Encoder/ Geber <ul style="list-style-type: none"> <input type="checkbox"/> MG 2 <input type="checkbox"/> ME 52 <input type="checkbox"/> RE 20 <input type="checkbox"/> RE 30 (TI) <input type="checkbox"/> RE 56 (TI) 		<ul style="list-style-type: none"> » Planetary Gearboxes/ Planetengetriebe <ul style="list-style-type: none"> <input type="checkbox"/> PLG 32 <input type="checkbox"/> PLG 42 K <input type="checkbox"/> PLG 42 S <input type="checkbox"/> PLG 52 » Angular Gearboxes/ Winkelgetriebe <ul style="list-style-type: none"> <input type="checkbox"/> SG 45 <input type="checkbox"/> SG 62
<ul style="list-style-type: none"> » Controller/ Regelelektroniken <ul style="list-style-type: none"> <input type="checkbox"/> RS 200 <input type="checkbox"/> BGE 6005 A <input type="checkbox"/> BGE 6010 A <input type="checkbox"/> BGE 5510 dPro » Accessories/ Zubehör <ul style="list-style-type: none"> <input type="checkbox"/> Cover IP54 / Schutzhaube IP54 		
<p>You can individually configure your suitable product and download technical data and drawings for the combination at www.dunkermotoren.com/en/configuration/. Unter www.dunkermotoren.de/konfigurator können Sie Ihr passendes Produkt individuell konfigurieren und technische Daten und Zeichnung für die Kombination herunterladen.</p>		

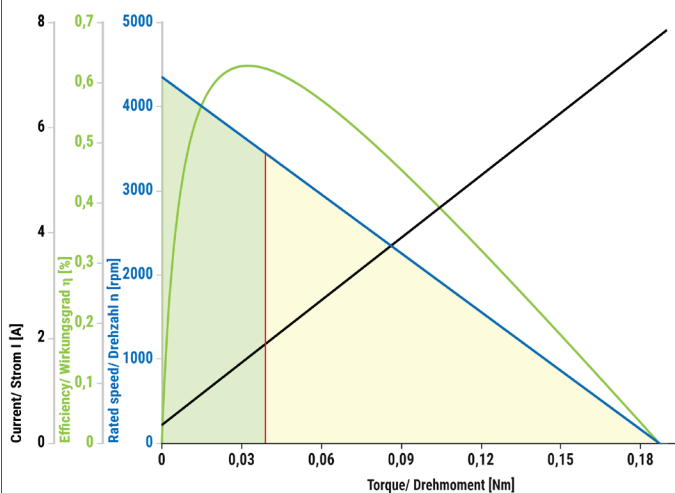
Dimensions in mm/ Maßzeichnung in mm



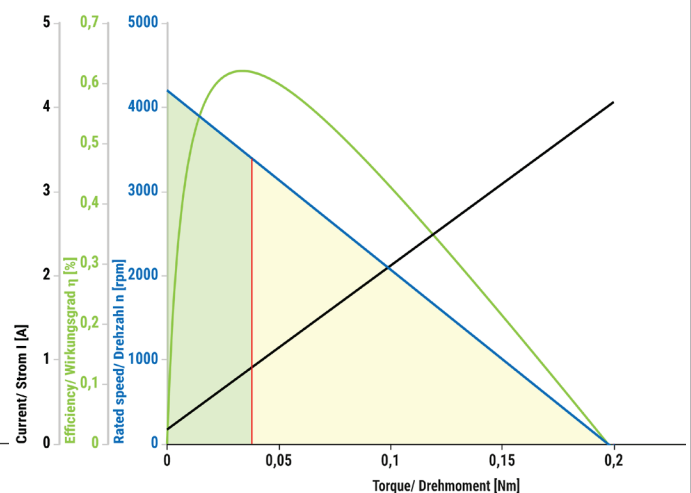
Characteristic diagram/ Belastungskennlinien

In accordance with/ Belastungskennlinien gezeichnet nach EN 60034

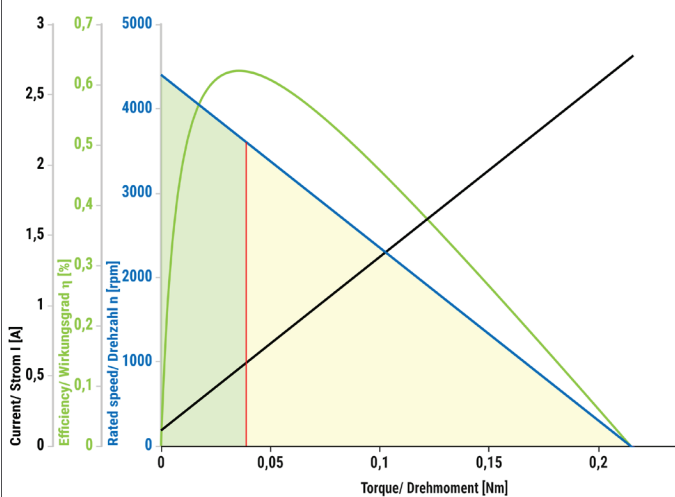
Continuous operation/ Dauerbetrieb Cyclical operation/ Zykl. Betrieb — Current torque/ Strom-Drehmoment — Speed torque/ Drehzahl-Drehmoment — Efficiency/ Effizienz



GR 42x25, 12V



GR 42x25, 24V



GR 42x25, 40V

Preferred series/ Vorzugsreihe Standard product/ Standardprodukt On request/ auf Anfrage See notes page 8/ Hinweise siehe S. 8