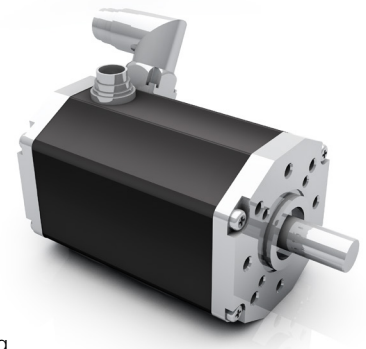


>> BG 75 SI | cont. 450 W, peak 950 W

- » With integrated speed controller for 4-Q operation
- » Excellent control characteristics due to an integral magnetic encoder with a resolution of 4x1024 pulses per round
- » The target speed can be set using a 0...+10 V (optional -10 V...+10 V) analog voltage input
- » The motor is supplied as a standard with two connection plug (power stage and logic)
- » Comes with easy to use PC user interface for parameterization

- » Mit integriertem Speedcontroller für 4-Quadrantenbetrieb
- » Durch den integrierten magnetischen Geber mit einer Auflösung von 4x1024 Pulsen pro Umdrehung werden ein großer Drehzahlbereich erreicht
- » Die Drehzahlsollwertvorgabe erfolgt standard mäßig über einen Analogspannungseingang 0...+10 V (optional -10 V...+10 V)
- » Der Motor ist standardmäßig mit 2 Anschlusssteckern versehen (Leistung, Logik)
- » Mit komfortable PC-Bedienoberfläche zur Parametrierung



IO mode	Speed mode	Sinusoidal vector control	Digital inputs	Analog inputs	Digital outputs	4096 ppr	Service interface	Oscilloscope software available	Supply voltage versions 24-40

Premium efficiency	Protection class (up to IP 65)	Certification	Certification	Certification (>36 V only)

Data/ Technische Daten		BG 75x25 SI		BG 75x50 SI		BG 75x75 SI
Nominal voltage/ Nennspannung	VDC	24	40	24	40	40
Nominal current/ Nennstrom	A ^{*)}	12.1	8.3	15	11.2	12.7
Nominal torque/ Nennmoment	Nm ^{*)}	0.61	0.71	0.72	0.98	1.16
Nominal speed/ Nennzahl	rpm ^{*)}	3900	3820	4107	3900	3700
Maximum torque/ Maximales Moment	Nm ^{*)}	1.95	2.50	2.20	3.65	4.10
No load speed/ Leerlaufzahl	rpm ^{*)}	4450	4400	4330	4100	3825
Nominal output power/ Dauerabgabeleistung	W ^{*)}	250	284	311	400	450
Maximum output power/ Maximale Abgabeleistung	W	400	415	652	785	950
Torque constant/ Drehmomentkonstante	Nm A ^{-1**)}	0.067	0.115	0.056	0.108	0.113
Peak current/ Zulässiger Spitzenstrom	A ^{**) (***)}	50 ^{***)}	50 ^{***)}	50 ^{***)}	50 ^{***)}	50 ^{***)}
Voltage range/ Zulässiger Spannungsbereich	VDC	7...50	7...50	7...50	7...50	7...50
Rotor inertia/ Rotor Trägheitsmoment	gcm ²	240	240	437	437	620
Weight of motor/ Motorgewicht	kg	1.6	1.6	2.5	2.5	2.8

*) $\Delta\vartheta_w = 100\text{ K}$; **) $\vartheta_r = 20^\circ\text{C}$ ***) at nominal point/ im Nennpunkt ****) limited by software/ durch Software begrenzt

Preference/ Vorzugsreihe On request/ auf Anfrage

Dimensions in mm/ Maßzeichnung in mm

Version of flange for gearbox mounting/
Flanschversion für Getriebemontage

Permissible shaft-load/
Zulässige Wellenbelastung

Radial-/ axialloads on the end of the shaft
Radial-/ Axialkräfte am Wellenende
 $F_A = Fr/3$ für $L_{n10} = 20.000$ h

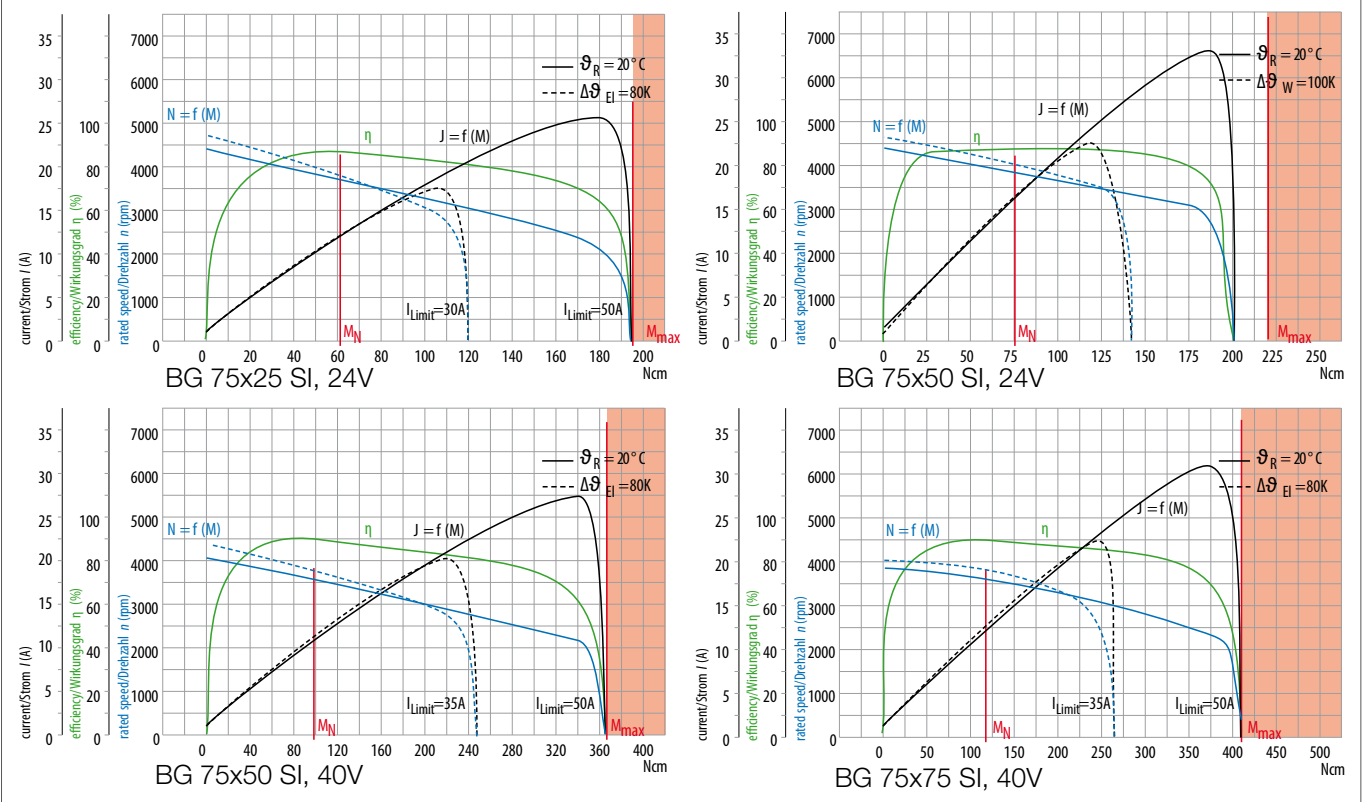
Point of application load/ Angriffspunkt Belastung
15 mm from flange/ ab Flansch

Motor	L
BG 75x25 SI	115±0.5
BG 75x50 SI	140±0.5
BG 75x75 SI	165±0.5

BG motors

Characteristic diagram/ Belastungskennlinien

In accordance with/ Belastungskennlinien gezeichnet nach EN 60034



Modular System/ Modulares Baukastensystem

- » Brakes & Encoder/ Bremsen & Geber
 - E 90
 - E 310
 - AE 38
- » Accessories/ Zubehör
 - Connector with cable/ Anschlussleitungen
 - Cover/ Verschlussdeckel
 - Starter Kit/ Starter Kit
- » Planetary Gearboxes/ Planetengetriebe
 - PLG 63
 - PLG 75
 - PLG 80 LB
- » Angular Gearboxes/ Winkelgetriebe
 - SG 120
 - STG 65

Preference/ Vorzugsreihe On request/ auf Anfrage

You can individually configure your suitable product and download technical data and drawings for the combination at www.dunkermotoren.com/en/configuration/
 Unter www.dunkermotoren.de/konfigurator können Sie Ihr passendes Produkt individuell konfigurieren und technische Daten und Zeichnung für die Kombination herunterladen.