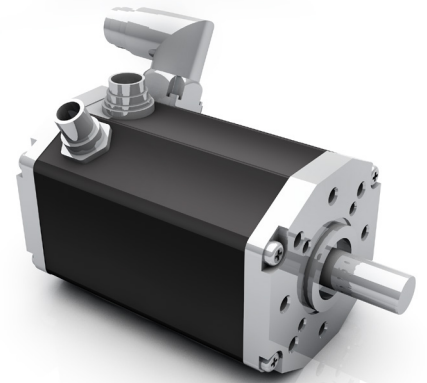


» BG 75 PI/MI | cont. 450 W, peak 950 W

- » BG 75 motor with integrated 4Q servo controller
- » High positioning accuracy and excellent control characteristics due to an integral magnetic encoder with a resolution of 4x1024 pulses per round
- » The motor operates with sinus commutation
- » Please note that the parametrization interface and the Drive Assistant Software are provided separately

- » Motor BG 75 mit integriertem 4Q-Servo-controller
- » Durch den integrierten magnetischen Geber mit einer Auflösung von 4x1024 Pulsen pro Umdrehung werden ein großer Drehzahlbereich und eine hohe Positioniergenauigkeit erreicht
- » Der Motor wird mit Sinuskommutierung betrieben
- » Bitte beachten Sie, dass das Parametrier Schnittstelle und die Drive Assistant Software separat angeboten wird



CANopen version available	IO mode	Speed mode	Current mode	Positioning	Sinusoidal vector control	Digital inputs	Analog inputs	Digital outputs	Feedback integrated
SSI version available	Programmable	Service interface	Oscilloscope software available	Condition monitoring	Supply voltage versions	Premium efficiency	Protection class (up to)	Certification	Certification
Certification (>36 V only)									

Data/ Technische Daten		BG 75x25 PI/MI		BG 75x50 PI/MI		BG 75x75 PI/MI	
Nominal voltage/ Nennspannung	VDC	24	40	24	40	40	
Nominal current/ Nennstrom	A ¹⁾	12.2	8.3	16.0	11.2	12.7	
Nominal torque/ Nennmoment	Nm ¹⁾	0.61	0.71	0.76	0.98	1.16	
Nominal speed/ Nennzahl	rpm ¹⁾	3900	3820	4050	3900	3700	
Maximum torque/ Maximales Moment	Nm ¹⁾	1.95	2.50	2.20	3.65	4.10	
No load speed/ Leerlaufzahl	rpm ¹⁾	4450	4400	4340	4100	3825	
Nominal output power/ Dauerabgabeleistung	W ¹⁾	250	284	320	400	450	
Maximum output power/ Maximale Abgabeleistung	W ¹⁾	400	415	580	785	950	
Torque constant/ Drehmomentkonstante	Nm A ^{-1**)}	0.067	0.115	0.062	0.108	0.113	
Peak current/ Zulässiger Spitzenstrom	A ¹⁾	50 ^{***)}	50 ^{***)}	50 ^{***)}	50 ^{***)}	50 ^{***)}	
Voltage range/ Zulässiger Spannungsbereich	VDC	10...50	10...50	10...50	10...50	10...50	
Rotor inertia/ Rotor Trägheitsmoment	gcm ²	240	240	437	437	652	
Weight of motor/ Motorgewicht	kg	1.6	1.6	2.2	2.2	2.8	

¹⁾ $\Delta\vartheta_w = 100\text{ K}$; ²⁾ $\vartheta_R = 20^\circ\text{C}$ ³⁾ at nominal point/ im Nennpunkt ⁴⁾ limited by software/ durch Software begrenzt

 Preference/ Vorzugsreihe On request/ auf Anfrage

Dimensions in mm/ Maßzeichnung in mm

rotatable/drehbar

Connector/Stecker M17, 4-pin (Power)

Connector/Stecker M16, 12-pin

Connector/Stecker M12, 5-pin

Woodruff key/Prozessfeder A 5x5x22

Centring/Zentrierung DIN4 DIN32

Permissible shaft-load/ Zulässige Wellenbelastung

Radial-/ axialloads on the end of the shaft
Radial-/ Axialkräfte am Wellenende
 $F_A = Fr/3$ für $L_{T10} = 20.000$ h

Point of application load/ Angriffspunkt Belastung
15 mm from flange/ ab Flansch

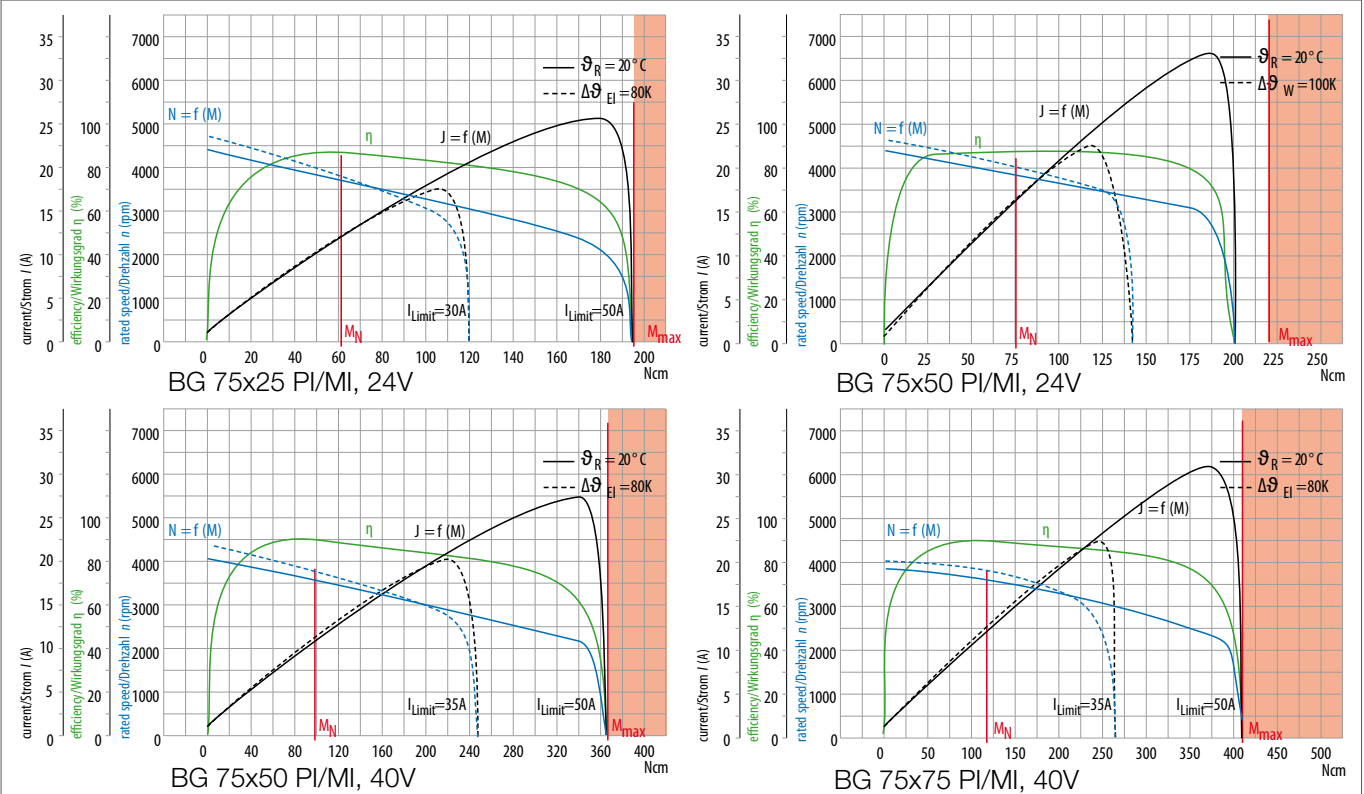
Version of flange for gearbox mounting/
Flanschversion für Getriebemontage

Motor	L
BG 75x25 PI/MI	115±0.5
BG 75x50 PI/MI	140±0.5
BG 75x75 PI/MI	165±0.5

BG motors

Characteristic diagram/ Belastungskennlinien

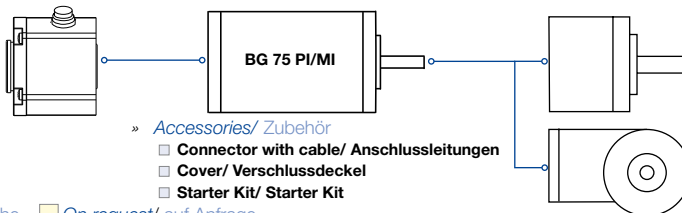
In accordance with/ Belastungskennlinien gezeichnet nach EN 60034



Modular System/ Modulares Baukastensystem

» Brakes & Encoder/
Bremsen & Geber

- E 90
- E 310
- AE 38



» Accessories/ Zubehör

- Connector with cable/ Anschlussleitungen
- Cover/ Verschlussdeckel
- Starter Kit/ Starter Kit

» Planetary Gearboxes/
Planetengetriebe

- PLG 63
- PLG 75
- PLG 80 LB

» Angular Gearboxes/
Winkelgetriebe

- SG 120
- STG 65

Preference/ Vorzugsreihe On request/ auf Anfrage

You can individually configure your suitable product and download technical data and drawings for the combination at www.dunkermotoren.com/en/configuration/

Unter www.dunkermotoren.de/konfigurator können Sie Ihr passendes Produkt individuell konfigurieren und technische Daten und Zeichnung für die Kombination herunterladen.