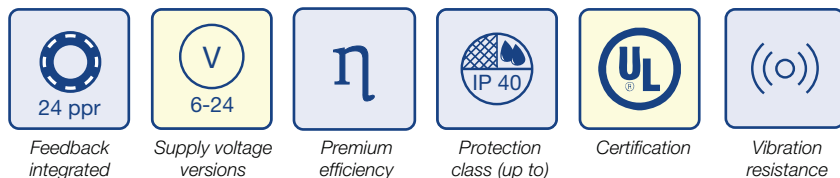
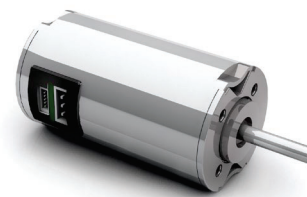


## » BG 32 dCore | cont. 20 W, peak 27 W

- » Highly dynamic 3-phase BLDC motor with 8-pole neodymium magnet
- » Version with hall sensors for rotor position detection
- » On request, this motor can be manufactured in different voltage versions
- » Hochdynamischer 3-strängiger BLDC-Motor mit 8-poligem Neodymmagnet
- » Ausführung mit Hallsensoren zur Rotorlageerfassung
- » Diese Motoren werden auf Anfrage auch in anderen Spannungsvarianten hergestellt



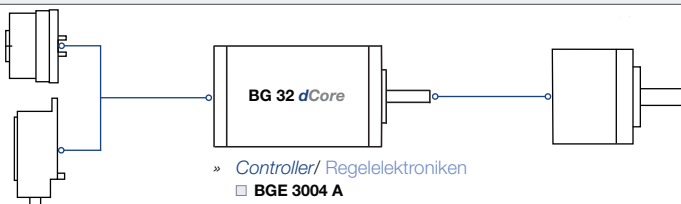
Data/ Technische Daten		BG 32x10 dCore		BG 32x20 dCore	
Nominal voltage/ Nennspannung	VDC	12	24	12	24
Nominal current/ Nennstrom	A <sup>*)</sup>	1.6	0.76	2.53	1.13
Nominal torque/ Nennmoment	Nm <sup>*)</sup>	0.025	0.025	0.045	0.044
Nominal speed/ Nenn Drehzahl	rpm <sup>*)</sup>	4000	3870	4060	3600
Stall torque/ Anhaltmoment	Nm <sup>**)</sup>	0.075	0.075	0.162	0.162
Maximum torque/ Maximales Moment	Nm <sup>**)</sup>	0.075	0.075	0.162	0.162
No load speed/ Leerlaufdrehzahl	rpm <sup>*)</sup>	5930	5730	5460	4960
Nominal output power/ Dauerabgabeleistung	W <sup>*)</sup>	11.4	10.4	20.5	17.2
Maximum output power/ Maximale Abgabeleistung	W	16.1	15	34.6	26.7
Torque constant/ Drehmomentkonstante	Nm A <sup>-1**)</sup>	0.021	0.043	0.023	0.05
Terminal Resistance/ Anschlusswiderstand	Ω <sup>**)</sup>	1.55	6.96	0.75	3.82
Terminal inductance/ Anschlussinduktivität	mH <sup>**)</sup>	0.7	3.1	0.37	1.8
Starting current/ Anlaufstrom	A <sup>**)</sup>	5.1	2.3	10.0	4.1
No load current/ Leerlaufstrom	A <sup>*)</sup>	0.14	0.05	0.17	0.07
Demagnetisation current/ Entmagnetisierungsstrom	A <sup>*)</sup>	≥ 8.2	≥ 4.0	≥ 16.5	≥ 7.5
Rotor inertia/ Rotor Trägheitsmoment	gcm <sup>2</sup>	5.9	5.9	10.2	10.2
Weight of motor/ Motorgewicht	kg	0.15	0.15	0.20	0.20

\*) Δθ<sub>w</sub> = 100 K; \*\*) θ<sub>R</sub> = 20°C \*\*\*) only for hall version/ nur für Hall-Version

### Modular System/ Modulares Baukastensystem

- » Brakes/ Bremsen
- E 38 R

- » Encoder/ Geber
- RE 22
- RE 30 (TI)



- » Planetary Gearboxes/  
Planetengetriebe
- PLG 32
- PLG 42 K
- PLG 42 S

- » Controller/ Regelelektroniken
- BGE 3004 A
- BGE 5510 dPro
- BGE 6005 A
- BGE 6010 A

You can individually configure your suitable product and download technical data and drawings for the combination at [www.dunkermotoren.com/en/configuration/](http://www.dunkermotoren.com/en/configuration/)

Unter [www.dunkermotoren.de/konfigurator](http://www.dunkermotoren.de/konfigurator) können Sie Ihr passendes Produkt individuell konfigurieren und technische Daten und Zeichnung für die Kombination herunterladen.

